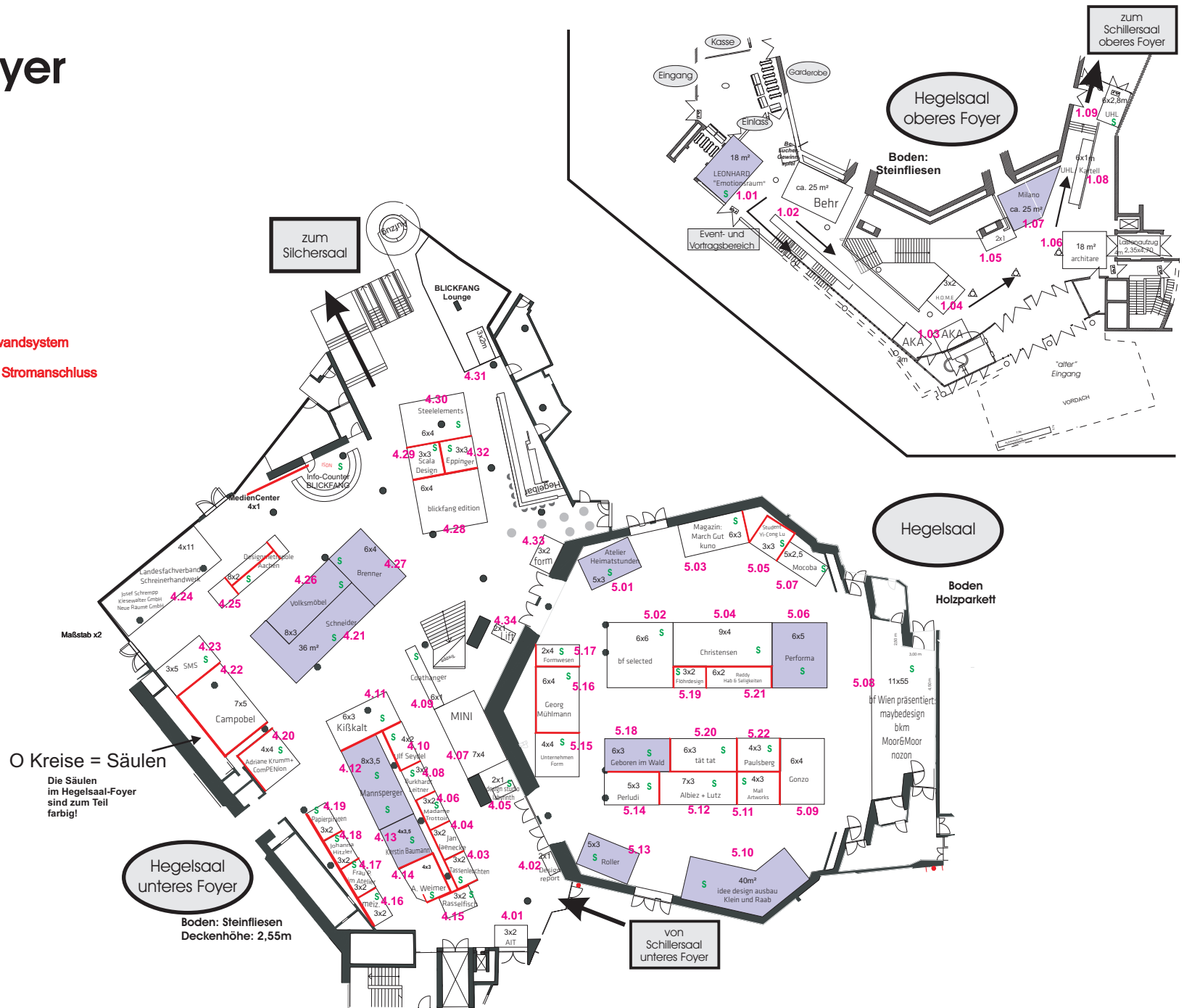


Hegelsaal & Foyer

Hallenplan zur
blickfang Stuttgart
11 | 12 | 13 März 2011

Legende:
 lila = eigenes, selbsttragendes Stellwandsystem
 grünes S = Stromanschluss
 blaues S = Starkstrom bzw. 2facher Stromanschluss
 blau = Zarge für UK



von
Hegelsaal
oberes Foyer

Boden: Steinfliesen
Deckenhöhe: 2,7m

Schillersaal
oberes Foyer

Boden: Steinfliesen
Deckenhöhe: 3,0m

Nur zum Rückwand
möglich!!!

Maßstab: x3

Rechter Winkel!

4m Stellwand

"J.7 presents"
6x5
Freigänger
Kromminga
Romy Kraft

7m²
Sabine Mescher
Das Kröchen
0,6m x 26er Zarge
1.12
1.14
1.15
3x2 S
Alexandra Baum
8m²
km/a
1.13
1.18
Comptone der Höhe
Helena Kö

Abgang zum
Schillersaal
unteres Foyer

Schillersaal

Maßstab: x2

zum
Hegelsaal
unteres Foyer



Hier bitte Tür freilassen
und Alu-Zarge für Vorhang
einbauen

Schillersaal & Foyer

Hallenplan zur
BLICKFANG Stuttgart
11 | 12 | 13 März 2011

Schillersaal
unteres Foyer

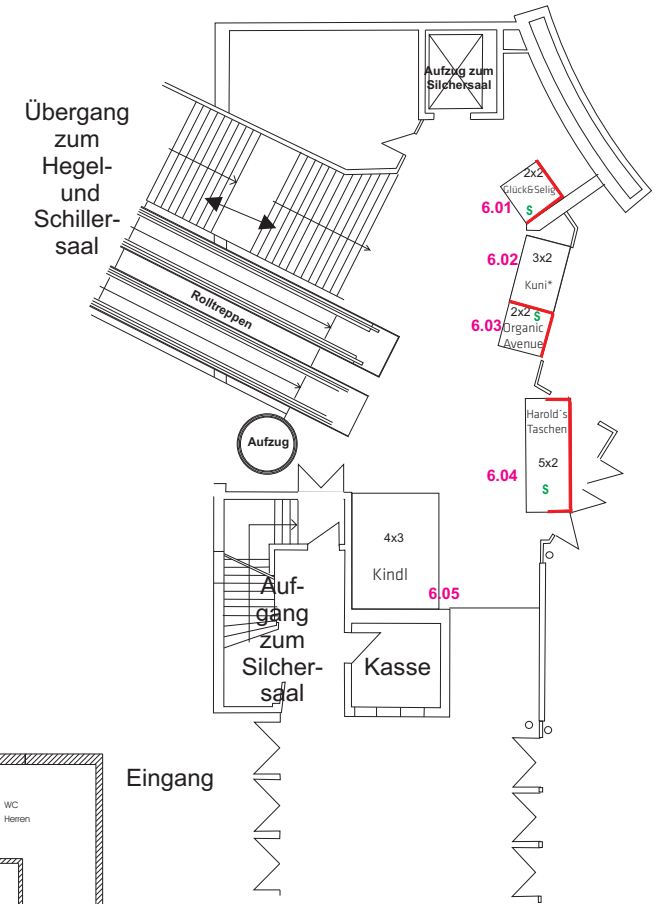
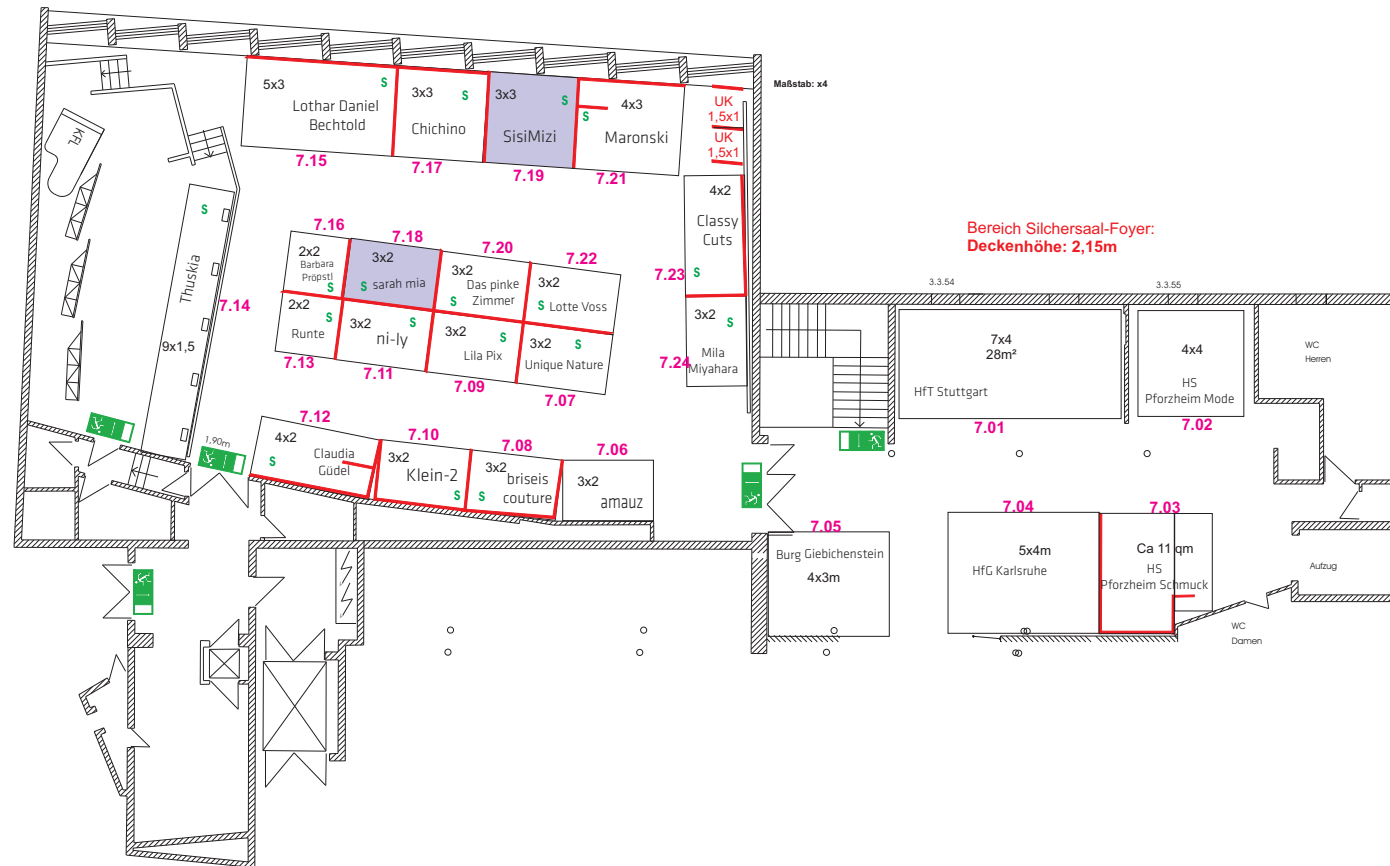
Boden: Steinfliesen
Deckenhöhe: 2,95m

Aufgang zum
Schillersaal
oberes Foyer

WC

Silchersaal & Foyer

Hallenplan zur
BLICKFANG Stuttgart
11 | 12 | 13 März 2011



Berliner
Platz